

LEGENDA MÍSTNOSTÍ

Tabulka místností					
Číslo	Jméno	Plocha [m ²]	Podlaha	Stěny	Strop
01	PŘEDSÍŇ	6,77	PVC LINOLEUM	MALBA VÁPENNÁ	MALBA VÁPENNÁ
02	POKJ	11,81	PVC LINOLEUM	MALBA VÁPENNÁ	MALBA VÁPENNÁ
03	OBÝVACÍ POKJ + KK	21,41	PVC LINOLEUM	MALBA VÁPENNÁ	MALBA VÁPENNÁ
04	WC	0,89	KERAM. DLAŽBA	KER. OBKLAD v. 2000mm	MALBA VÁPENNÁ
05	KOUPELNA	2,37	KERAM. DLAŽBA	MALBA VÁPENNÁ	MALBA VÁPENNÁ

Celková plocha [m²]: 43,25

LEGENDA:

TECHNOLOGIE

Zásuvka 230V/16A

Zásuvka 230V/16A s PO

Zásuvka 230V/16A dvójla

Podružná ochranná svorka

Ochranné pospojování

OSVĚTLENÍ

Vypínač faz.1

Vypínač faz.5

Vypínač faz.6

Vypínač faz.7

svidlo nad linkou

svidlo stropní

Ventilátor

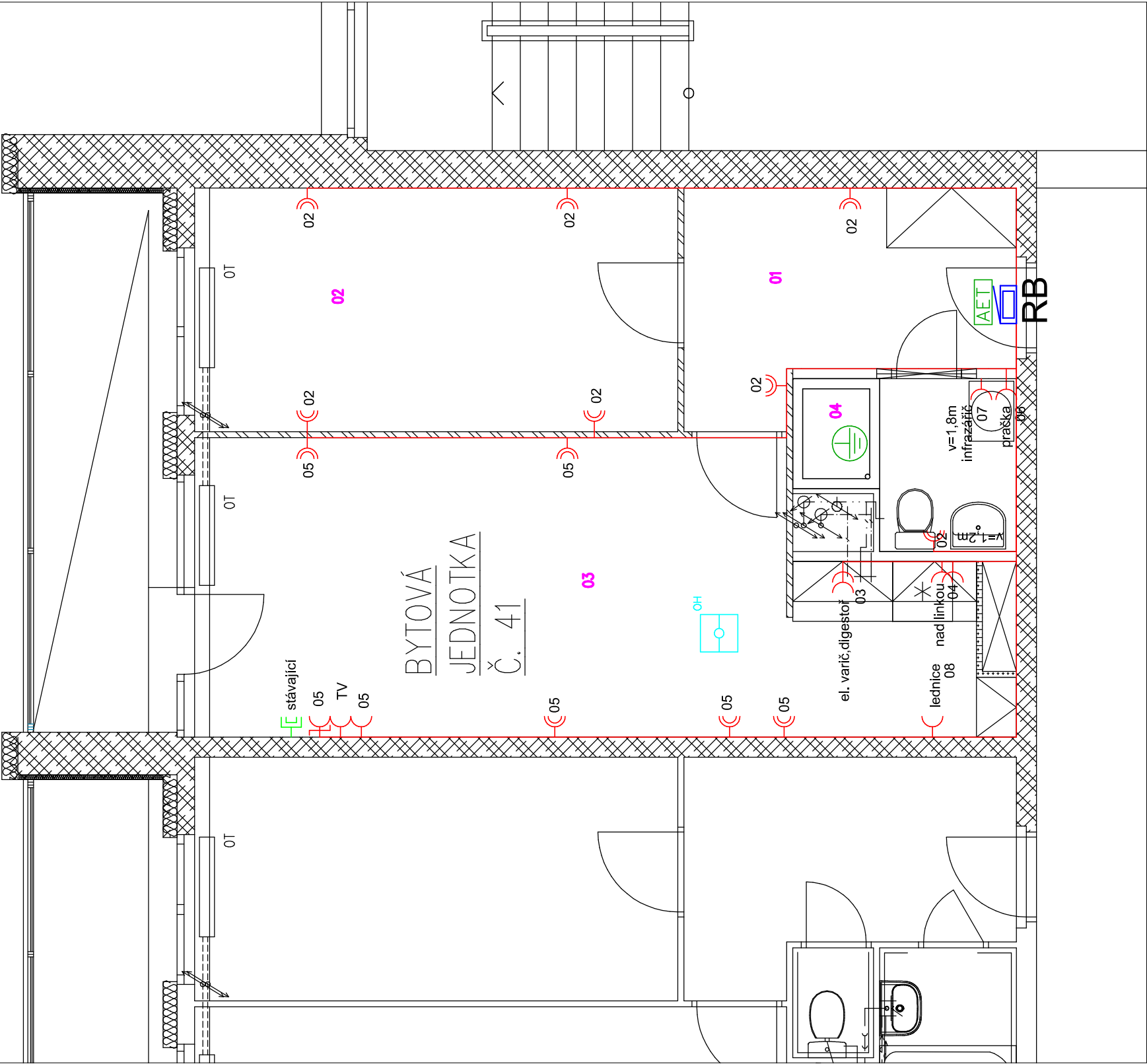
svidlo nad umyvadlem

SLABOPROUDÉ ZAŘÍZENÍ

Optiko-kouřový Hlaď

Síťová zásuvka TV/R/SAT

POZNÁMKY:
Napájecí napětí 3/N/PE AC 400/230V 50Hz/TN-S
Ochrana před nebezpečným dotykem:
Základní – automatickým odpojením od zátěže
Doplňková – proudovým chráncem 30mA, dopl. pospojováním CYY 6
Zz, oboustrannou ochranou AFDD
Instalační výška vypínačů: 110cm, instalační výška zásuvek: 40cm,
kabelové vývody pro osvětlení ponebat s min. 1m rezervou. Rozvody
v kuchyni koordinovat s projektem interiéru kuchyně. Rozvody
strukturované kabeláže a telenize nebudou dotčeny touto PD
Stávající rozvody STA a SK se nesmí nikde přerušit!
ROZVODY
– v aduktaci v ochranných pte trubkách
– zasklený v konstrukci příděk
– sítě rozvodných kabelů na příchýlkách
– rozvody provedl klad CYY, CYY
– rozvody se provádějí dle ČSN 33 2000-7-701 ed2
– elektrifikace bude provedena s ohledem na 33-2000-3
– ochrana před úrazem el. proudem dle čsn 33-2000-4.1ed12



Stupeň projektové dokumentace:		Datum	
DOKUMENTACE PRO PROVEDENÍ STAVBY		Únor 2019	
Autorizovaný projektant		Č. zakázky	
Ing. Vladimír Hořelka		Vypracoval	
		Bohumil Vojtíšek	
		Měřítko	
		1:50	
Investor stavby:		STATUTÁRNÍ MĚSTO FRÝDEK MÍSTEK	
Místo stavby:		Č. výkresu	
Na Aleji 82, Frýdek Místek			
Název zakázky:			
OPRAVA TYPOVÉ BYTOVÉ JEDNOTKY VELIKOSTI 2+KK V DOMĚ ČP. 82, NA ALEJI, FRÝDEK-MÍSTEK		D.1.1-07	
Výkres:		Paré č.	
ELEKTRO – TECHNOLOGIE – REV1			